

Christian Josef Willenberg (1676-1731)

# 1707-2017

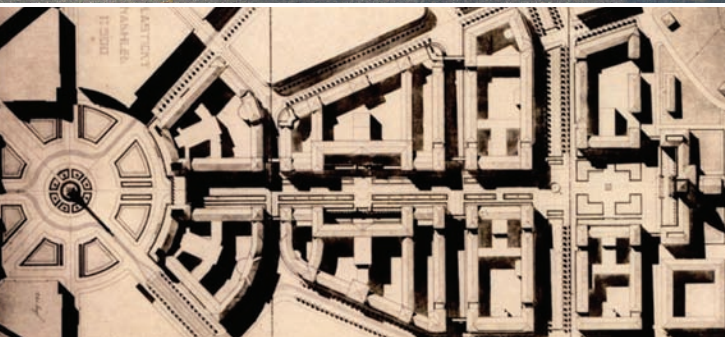


# ČVUT

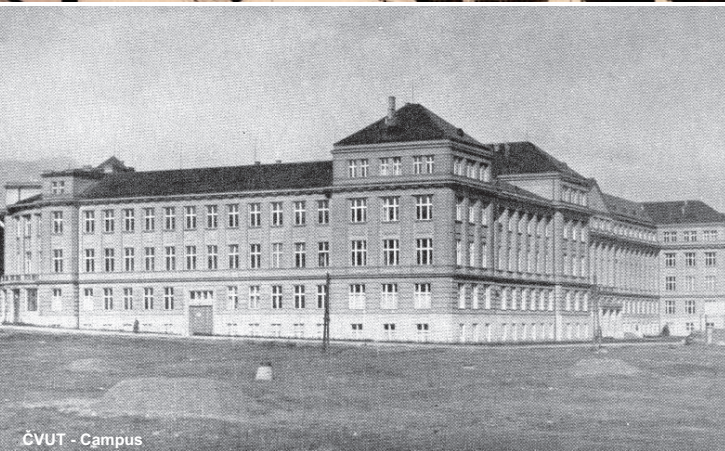
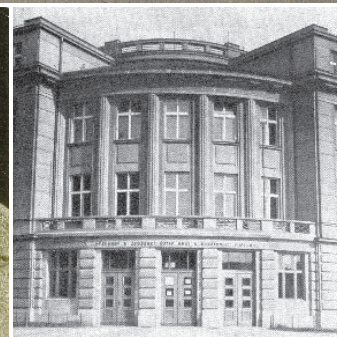
ČESKÉ VYSOKÉ  
UČENÍ TECHNICKÉ  
V PRAZE



# 1923-1930



Antonín Engel 1879-1958



ČVUT - Campus

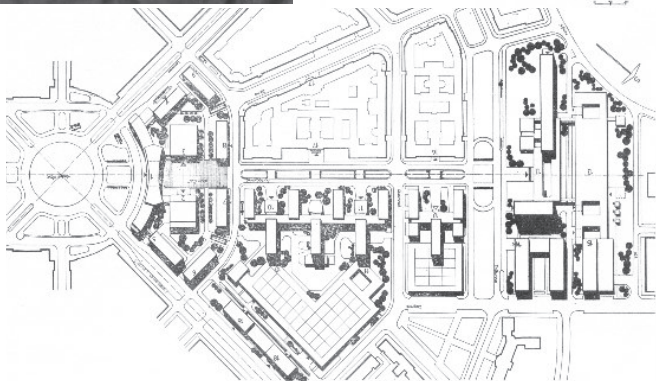
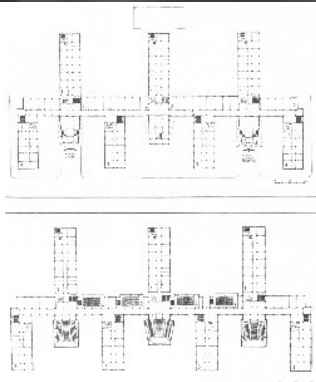




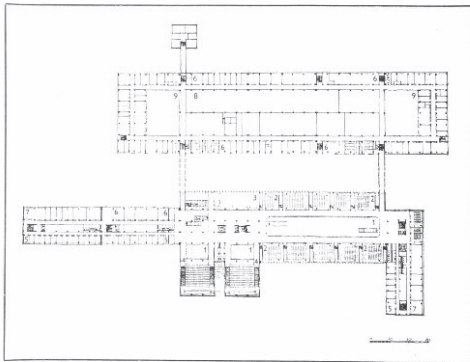
1957-1964



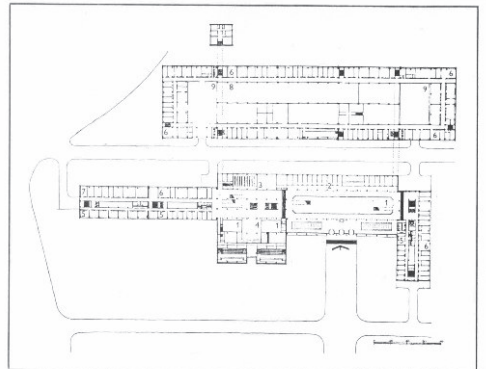
František Čermák 1903-1998



FSI - FEL ČVUT, F. Čermák, G. Paul, V. Hladík, J. Libenský



15 Půdorys vstupního podlaží. Legenda: 1 - atrium, 2 - děkanát, 3 - knihovna, 4 - bufet, 5 - pracovní pedagogů, 6 - laboratoře, 7 - říševny, 8 - halové dílny, 9 - manipulační dvůr



16 Půdorys patra. Legenda: 1 - atrium, 2 - posluchárny, 3 - knihovna, studovna, 4 - velké posluchárny, 5 - pracovní pedagogů, 6 - laboratoře, 7 - říševny, 8 - halové dílny, 9 - manipulační dvůr

F. Čermák, G. Paul, J. Paroubek, J. Čejka





2007-2017



# Český institut informatiky, robotiky a kybernetiky (CIIRC) Czeski Instytut Informatyki, Robotyki i Cybernetyki (CIIRC)

Właściciel: **ČESKÉ VYSOKÉ UČENÍ TECHNICKÉ V PRAZE  
CZESKI UNIWERSYTET TECHNICZNY W PRADZE (ČVUT)**

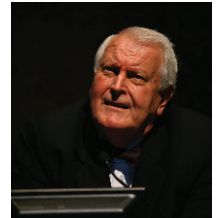
**Prof. inž. Petr Konvalinka, CSc.**, Rektor Univerzity Technické v Praze  
**Prof. inž. Vladimír Mařík, DrSc.**, Dyrektor Czeskiego Instytutu Informatyki, Robotyki i Cybernetyki  
**Prof. inž. Miloslav Pavlík, CSc.**

Projekt nowej siedziby CIIRC: **PETR FRANTA ARCHITEKTI & ASOC**  
autor:

**inž. arch. Petr Franta**  
architekt ČKA, SKA, OAQ, AIA



współpraca:  
inž. arch. Štěpán Sekera  
inž. arch. Petr Sobotka  
inž. arch. Lucie Laštovičková  
inž. arch. Jakub Volka  
inž. Jan Farka  
inž. Jaroslav Felix  
Vratislav Brabenec  
Danuše Kolenová



Wykład podczas wernisażu: **prof. inž. arch. Vladimír Šlapeta, DrSc.**  
Zarys historii ČVUT i architektura kampusu uniwersyteckiego w Praze–Dejvicach

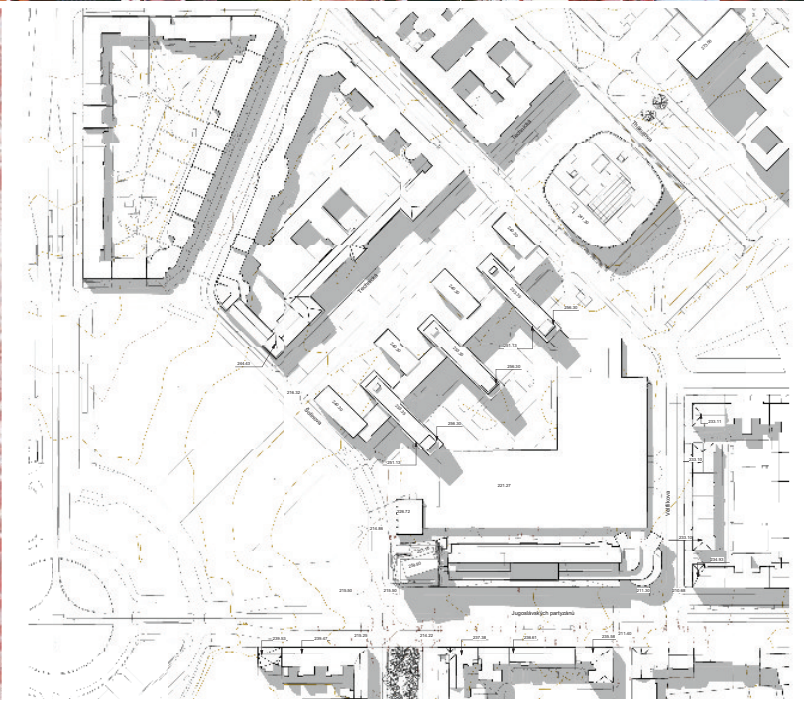
Wykonawca:

**HOCHTIEF CZ a.s.**  
inž. Tomáš Bílek, dyrektor generalny  
Martin Jelen, lider projektu

**VCES, a.s.**  
inž. Zdeněk Pokorný, prezes zarządu  
inž. Jiří Lašák, główny kierownik budowy  
inž. Martin Minařík, kierownik projektu

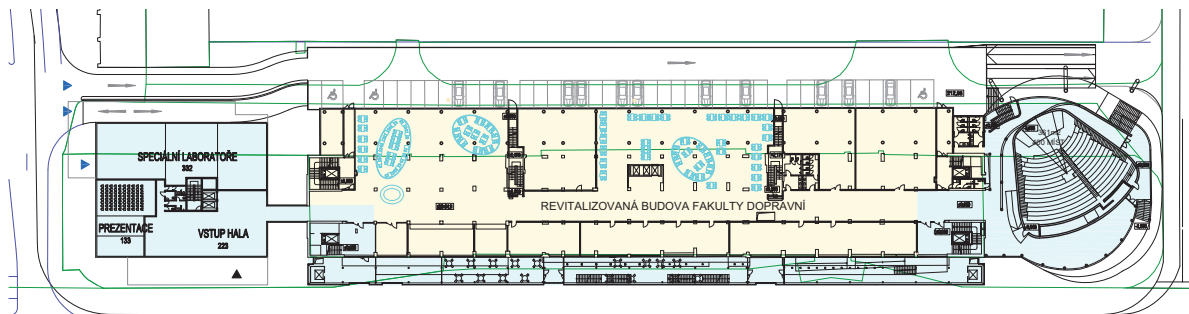
Wybrani podwykonawcy:

Konstrukcja stalowa:	<b>Excon, a.s.</b> , Praha inž. Antonín Pačes, prezes zarządu inž. Jiří Beran
Elewacje i pokrycia dachowe ETFE:	<b>Taiyo Europe GmbH</b> , Sauerlach, Niemcy Andrejus Cernysevas, inž. dipl.
Folia ETFE:	<b>FLONTEX.EU Sp. z o.o. Sp. k.</b> ul. Świętej Elżbiety 6, 41-905 Bytom, Polska
Lekkie konstrukcje fasadowe:	<b>MEGAMONT, s.r.o.</b> , Brno
Wisząca szklana fasada:	<b>HABENA, s.r.o.</b> , inž. Miroslav Špaček, statyka



Zákes do planu regulace Devic a Bubence A. Engela

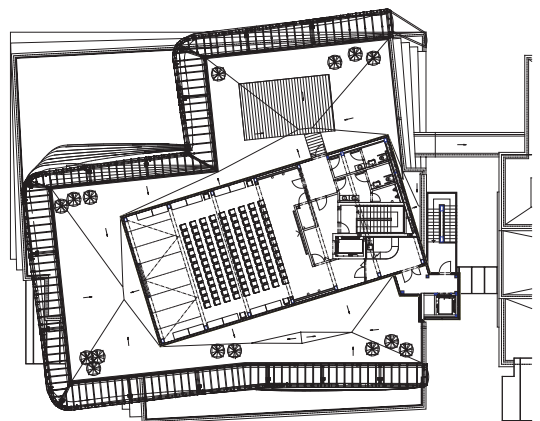
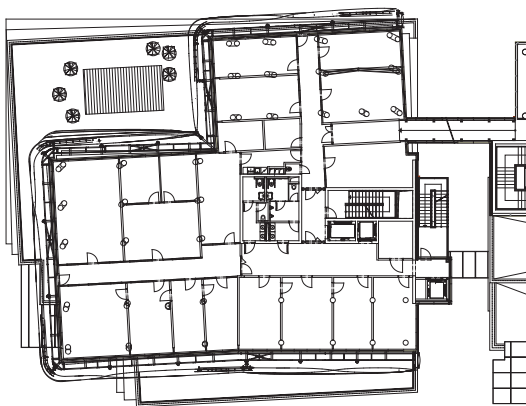


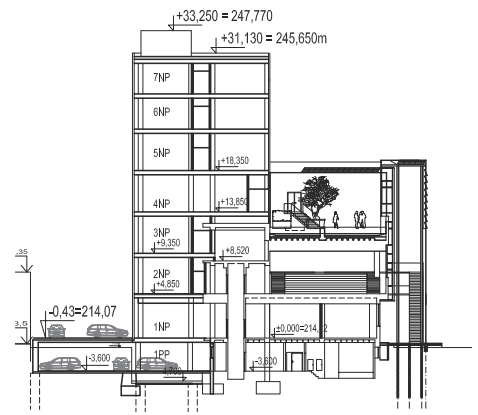




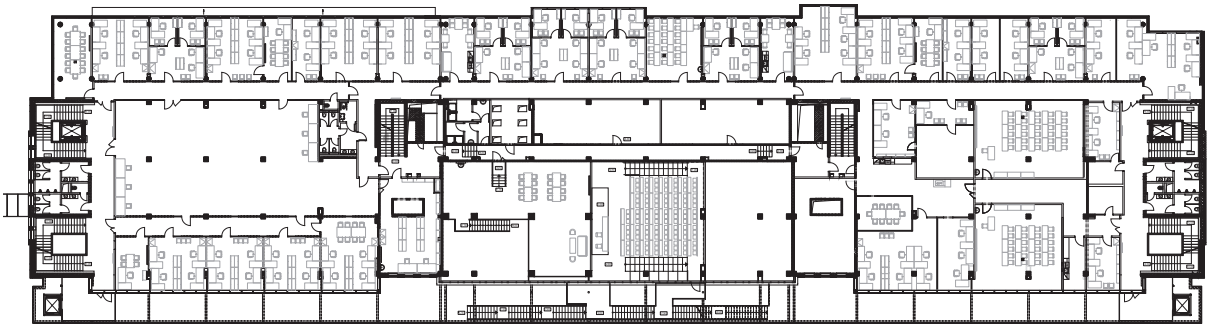
Český institut  
informatiky, robotiky  
a kybernetiky  
ČVUT v Praze

2012-2013





# 2012



0.1 1:2 1:5 1:10m

